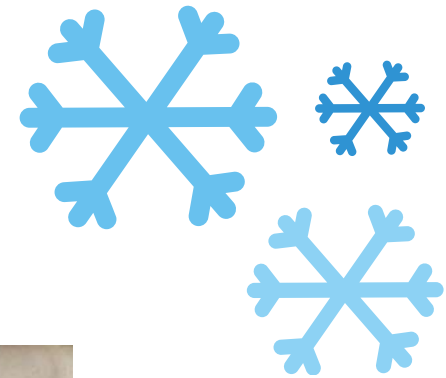


Necesitamos:

- ☑ Pañales.
- ☑ Cubetas y cubitos de hielo traslúcidos.
- ☑ Tijeras y litro y medio de agua.
- ☑ Utensilios tipo “rascador de espalda”.
- ☑ Coche.
- ☑ Purpurina y pintura fluorescente.
- ☑ Bótela de agua.

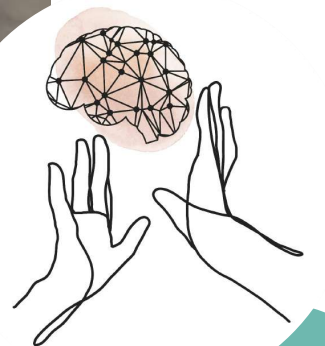
CAJA DE LUZ



Hemos trabajado:

CAJA DE LUZ

- Color blanco.
- Nieve.
- Estimulación visual, táctil y somática.
- Animales marinos.



CAJA DE LUZ

Hemos trabajado:

- ☑ Conceptos dentro-fuera.
- ☑ Estimulación visual al cambio de luz.
- ☑ Contrastes.
- ☑ Peticiones.



CAJA DE LUZ

Hemos trabajado:

- ☑ Contrastes.
- ☑ Estimulación visual y táctil.m.
- ☑ Fijación de la mirada.

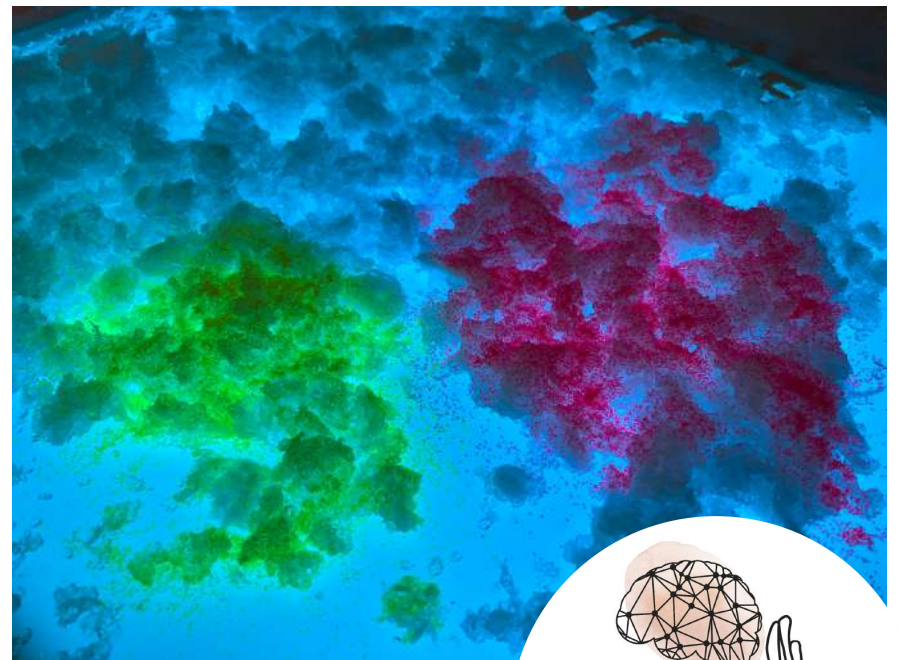


CAJA DE LUZ



Hemos trabajado:

- ✓ Colores: mezcla y contraste.
- ✓ Fijación de la mirada.
- ✓ Respuesta ante los cambios de color.



CAJA DE LUZ



Hemos trabajado:

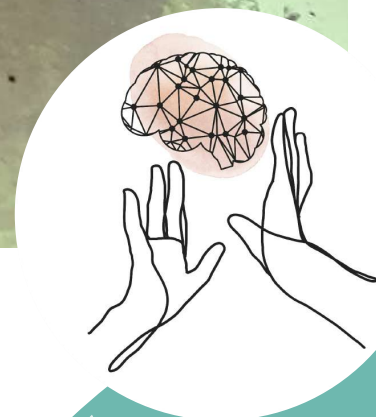
- ✓ Realización botella sensorial.
- ✓ Colores: mezcla y contraste.
- ✓ Fijación de la mirada.
- ✓ Respuesta ante los cambios de color.

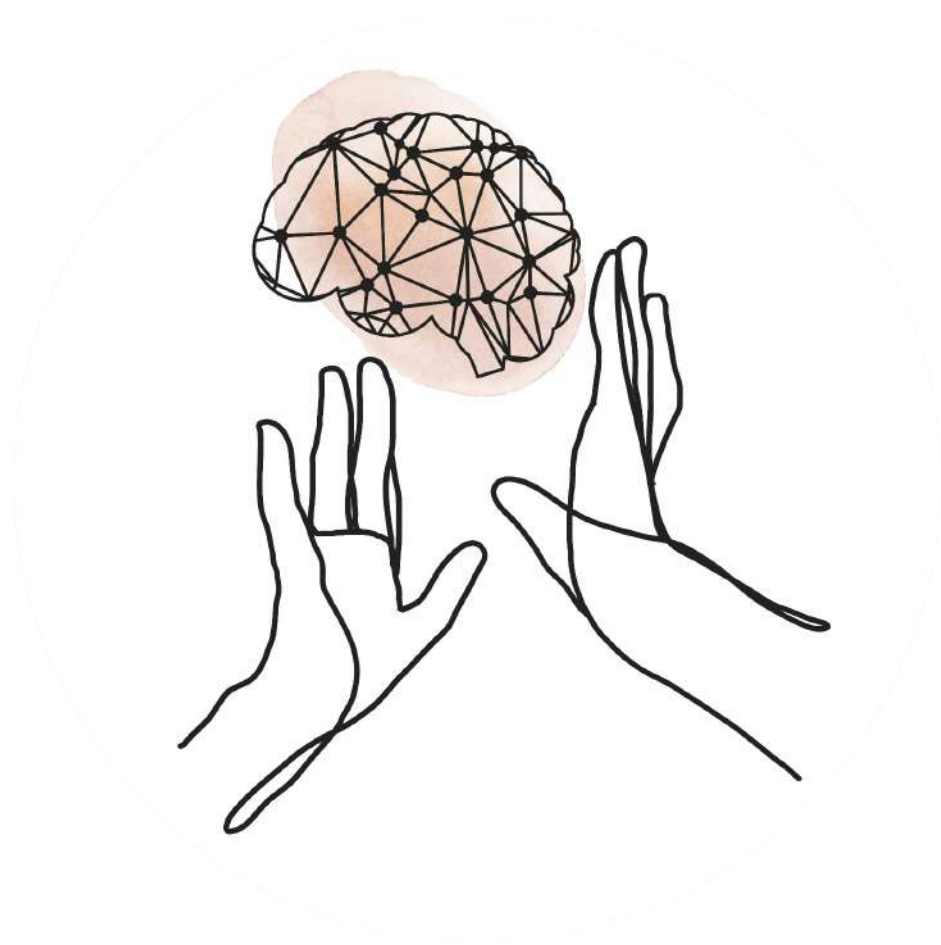


CAJA DE LUZ

Hemos trabajado:

- ☑ Muñeco de nieve ☐.





ACTIVIDADES CAJA DE



@a través de mis sentidos.



Subscribe



María Jesús Fernández